



Japanese Technology since 1912

**EVMS 1-90** - Вертикальные многоступенчатые насосы

**Каталог Продукции**





**Japanese Technology since 1912**

[www.ebara-europe.com](http://www.ebara-europe.com)

# Создано как Катана

Катана - это японское оружие, которое изготавливается по традиционной технологии с 300г. до нашей эры. Катана изготавливается с высочайшей точностью и тщательностью. Только на основе многолетнего опыта можно накопить знания для создания шедевра.

Именно таков наш подход к изготовлению насосов. Опыт производства насосов, накопленный в Японии более чем за 100 лет, лежит в основе проектирования и изготовления высококачественных, надежных, высокотехнологичных механических деталей.

Мы смотрим в будущее, не забывая о прошлом.

Новая линейка вертикальных многоступенчатых насосов EVMS компании EBARA производится по высочайшим стандартам качества для обеспечения надежных рабочих характеристик за счет применения строгих критериев технической оценки и программ контроля на всех этапах производственного процесса.

Мы прислушиваемся к рынку. Наша конструкция уникальна. Насосы серии EVMS обладают исключительными показателями за счет передовых решений, наилучшим образом отвечающих вашим потребностям.





### Инновационные гидравлические решения

Любой двигатель, в любом месте.

- На все модели насосов могут быть установлены любые промышленные двигатели без изменений благодаря низкой осевой нагрузке насоса
- Продолжительный срок службы подшипников двигателя
- Высокая производительность насоса с индексом производительности MEI > 0.7 как наиболее эффективные модели
- Ожидается выдача патента

### Удобное расположение пробок



Пробка воздушной вентиляции



Пробка заполнения водой и сенсора



Фиттинг промышленного датчика



Измерения для всасывания на входе и выходе / слив



Две заливные пробки расположены на обеих сторонах основания двигателя для EVMS32-90. Вентиляционная пробка объединена с заливной пробкой



### Стяжки из нержавеющей стали

Стяжки из EN 1.4057 (AISI 431) как стандарт.

### Варианты соединения

- Возможны различные соединения с трубами, в зависимости от применения
- Внешние размеры можно подобрать в широком диапазоне для замены существующего насоса

Материал	Круглый фланец DIN (вкл. ANSI в зависимости от моделей)	Круглый свободный фланец DIN (вкл. ANSI в зависимости от моделей)	Овальный фланец	Victaulic®	Хомут
AISI304/ AISI316L					
ASTM CF8/ ASTM CF8M					
Чугун					

### Уплотнения вала

- **Материал уплотнения вала:**  
 В: Пропитанный смолой угольный графит  
 Q: Спеченный карбид кремния  
 Q<sub>g</sub>: Карбид кремния с угольным графитом  
 Углеродные или графитовые включения в карбид кремния могут использоваться в качестве сухой смазки для снижения трения.
- Соответствует EN12756 (прошл. DIN 24960)



### Простота обслуживания

- Уплотнение вала патрона позволяет проводить замену пробкоуплотнения вала без разборки основания двигателя
- Распорная муфта позволяет проводить легкое техобслуживание без необходимости снятия усиленных двигателей выше 5.5кВт.




### Стандартные решения EBARA для двигателя

- Класс эффективности IE3 для работы в 50 и 60Гц, согласно стандарту IEC 60034-30.
- ЕТМ двигатели доступны от 0.75 до 11 кВт для 50 и 60 Гц\*\*
- ПТК датчики (терморезисторы) стандартные от 1,5 кВт и выше для защиты двигателя при 150°C
- Незакрепляемые винты и уплотнения стандартные для креплений концевой муфты от 0,75кВт и выше.
- Стойкая установка инвертора на кожухе вентилятора из штампованной стали

\* IE3 для 60Гц зависит от размера и напряжения двигателя.

\*\* Все другие размеры, включая однофазные двигатели, доступны со стандартными промышленными двигателями IEC

# Надежность создают цифры

**1**  
миллион

Циклов испытаний на усталостную прочность\*

**2**  
Раза

Более высокие критерии испытаний, чем нормальные рабочие условия\*

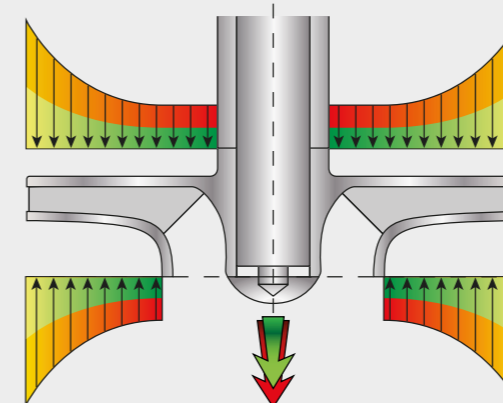
**3**  
Раза

Меньше осевая нагрузка, чем у обычных насосов



\* для основных элементов

## Решение для осевой нагрузки



Рабочее колесо Shurrricane

Нормальное рабочее колесо

Ударная осевая нагрузка насоса вызвана дисбалансом статического давления между передним и задним дисками рабочего колеса. Эта всегда приводит к сокращению срок службы подшипника двигателя.

- Обычные методы работы с осевой нагрузкой следующие.
- Увеличение размера подшипника двигателя или использование улучшенных подшипников двигателя.
  - Установка дополнительных шариковых подшипников на основание двигателя.

Известно, что такие меры приводят к созданию сложных механических конструкций.

Новое рабочее колесо «Shurrricane» компании EBARA может снизить осевую нагрузку насоса при высоком КПД насоса с помощью инновационного метода гидравлического расчета.

EVMS может использоваться с промышленными двигателями без изменений, обеспечивая увеличенный интервал техобслуживания подшипников двигателя.

Любой двигатель, в любом месте.





## Области применения



### ПРОМЫШЛЕННОСТЬ

- **Водоподготовка**  
Обратный осмос  
Ультра-фильтрация  
Очистка воды  
Микро-фильтрация  
Системы умягчения, ионизации и деминерализации  
Плавательные бассейны  
Сепараторы
- **Питание котла**  
Системы пара  
Системы конденсата
- **Промывка и очистка**  
Системы мойки машин  
Мойка промышленных деталей  
Системы прачечных  
Подача жидкостей с кислотами и щелочами  
Подача химических жидкостей
- **Охлаждение**  
Перекачка хладагента для охлаждения  
Системы терморегулирования  
Промышленное охлаждение  
Охлаждение лазеров
- **Станочные инструменты**  
Подача СОЖ для металлорежущих станков
- **Повышение давления**  
Повышение давления в промышленных целях
- **Пищевая промышленность**  
Системы мойки продуктов  
Системы мойки бутылок
- **Фармацевтическая отрасль**
- **Судостроительная промышленность**  
Питьевая вода, мытье палубы, распыление воды для защиты от огня и пожаротушения на судах



### СИСТЕМЫ ЗДАНИЙ

- **Повышение давления**  
Повышение давления для построек  
Повышение давления в высотных зданиях / гостиницах
- **Системы орошения**
- **Противопожарные системы**  
Насос жокей
- **Системы центрального отопления**
- **Теплообменники / тепловентиляторы**
- **Системы кондиционирования воздуха**
- **Системы отопления**



### ВОДОСНАБЖЕНИЕ

- **Водоподготовка**  
Фильтрация установок водоподготовки  
Перекачка установок водоподготовки
- **Повышение давления**  
Перекачка от установок водоподготовки (магистралей)
- **Ирригация**  
Ирригация полей для гольфа / спортивных арен
- **Сельское Хозяйство**  
Орошение дождеванием  
Капельное орошение

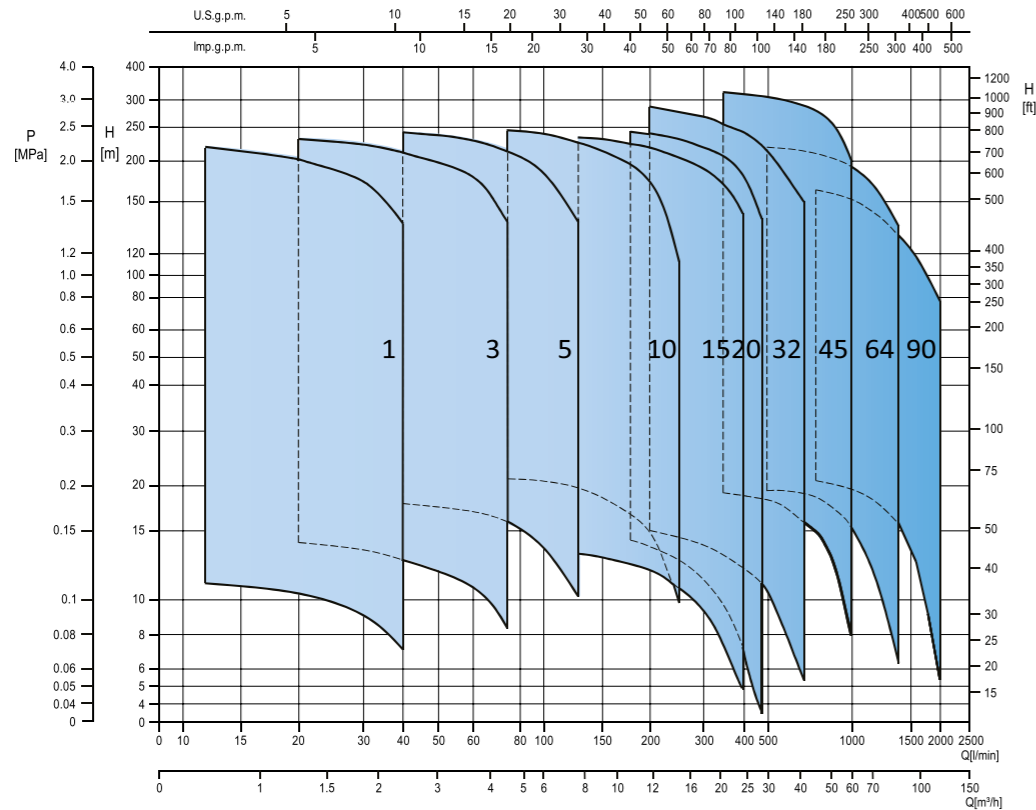
## Центры обслуживания EBARA в разных странах мира



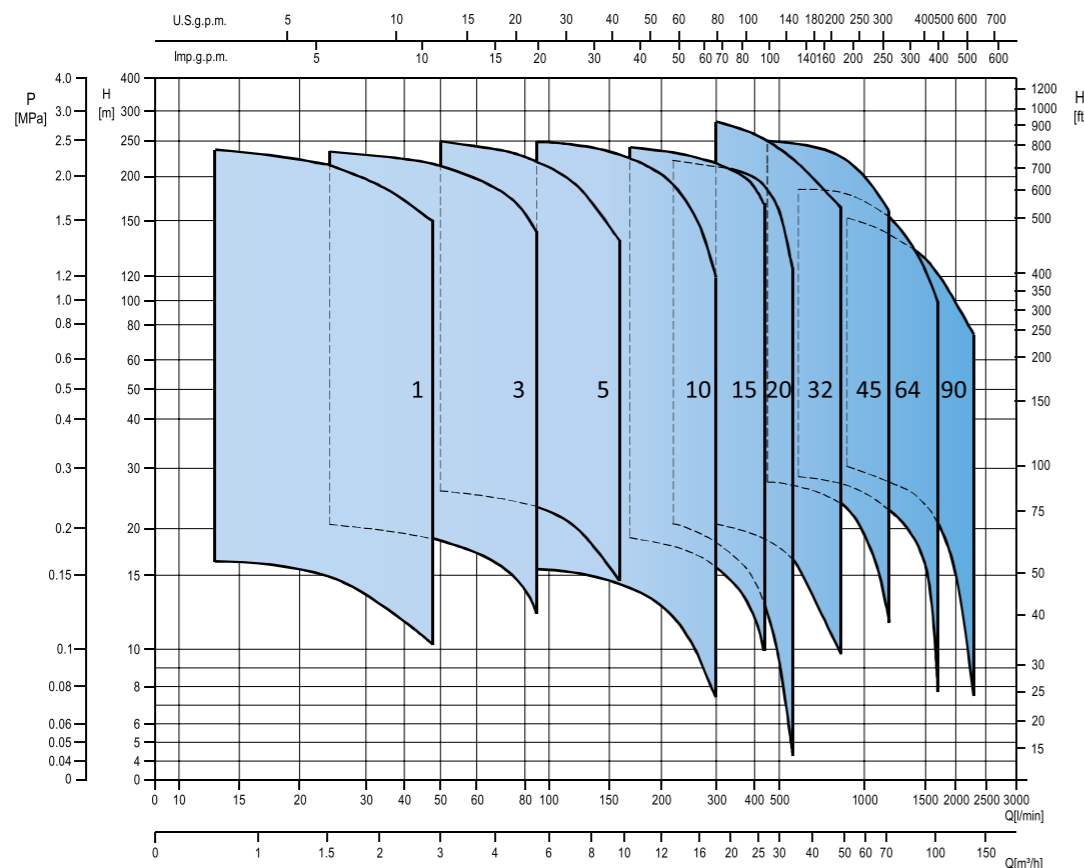
см. список контактов на стр.17

# Рабочий диапазон

50 Гц



60 Гц



# Общая информация



## Коэффициент минимальной эффективности (MEI)

Тип насоса	MEI
EVMS(.)1	> 0.70
EVMS(.)3	> 0.70
EVMS(.)5	> 0.70
EVMS(.)10	> 0.70
EVMS(.)15	> 0.70
EVMS(.)20	> 0.70
EVMS(.)32	> 0.70
EVMS(.)45	> 0.70
EVMS(.)64	> 0.70
EVMS(.)90	> 0.70

Версия	EVMS (AISI 304), EVMSL(AISI 316L), EVMSG (Чугун/AISI 304)		
<b>Рабочий диапазон</b>	Номинальный расход: 1, 3, 5, 10, 15, 20, 30, 32, 45, 64, 90 м³/ч Макс рабочее давление: 1.6, 2.5, 3.0, 3.5 МПа (16, 25, 35 бар) Макс. диапазон температур: -30°C до 140°C		
<b>Источник питания</b>	Частота	50 Гц	60 Гц
	Фаза	Одна фаза	Три фазы
	Номинальная скорость вращения	~ 2900 мин⁻¹	~ 3500 мин⁻¹
	Номинальная мощность	0.37 ÷ 2.2 кВт	0.37 ÷ 45 кВт
<b>Тип двигателя</b>	Напряжение	230V±10%	230/400V±10% (до 4кВт) 400/690V±10% (выше 5.5кВт)
	Тип	Электрический — закрытого типа с вентиляторным охлаждением	
<b>Тип двигателя</b>	Класс эффективности	-	IE3 (выше 0.75 кВт)
	К-во полюсов	2	
	Степень защиты	IP55 (до 11кВт), IP56 (выше 15кВт)	
	Класс изоляции	F	F (класс повышения температуры В)
	Тепловая защита	-	PTC-термистор как стандарт для мощности выше 1,5 кВт
	Крепление фланца (IEC двигателя)	IM B14 (до 4 кВт), IM B5 (выше 5.5 кВт)	

## Сертификат для использования в системах питьевой воды

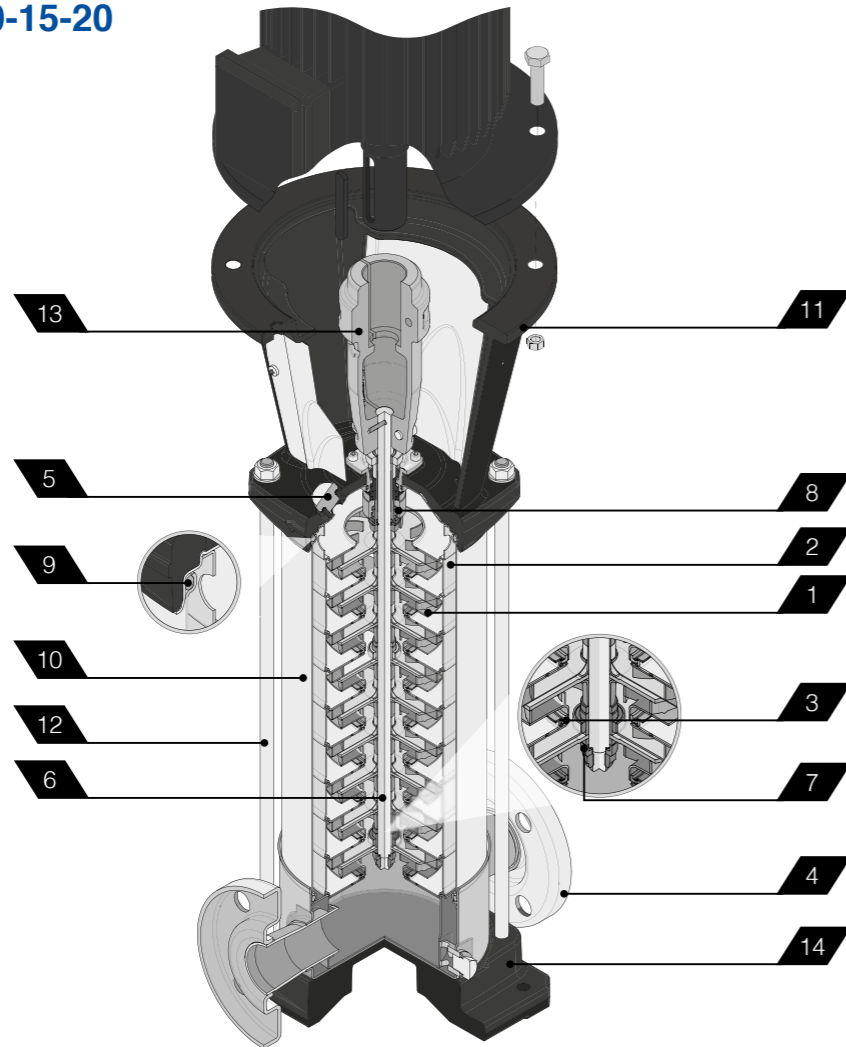
Торцовое уплотнение	Карбид Кремния/ Углерод EPDM	Карбид Кремния/ Углерод EPDM	Все варианты с EPDM на странице 14-15	Карбид Кремния/ Углерод EPDM	Все варианты с EPDM на странице 14-15	Все варианты на странице 14-15
EVMSG	•	-	-	-	•	•
EVMS	•	•	•	•	•	•
EVMSL	•	•	•	•	•	•

Примечание: \* Доступно только для EVMS 1-20  
 \*\* DVGW W270 сертифицирован для эластомеров Per Nom. DW-5253CR0217  
 KTW сертифицирован для органич. компонентов.

• Доступно

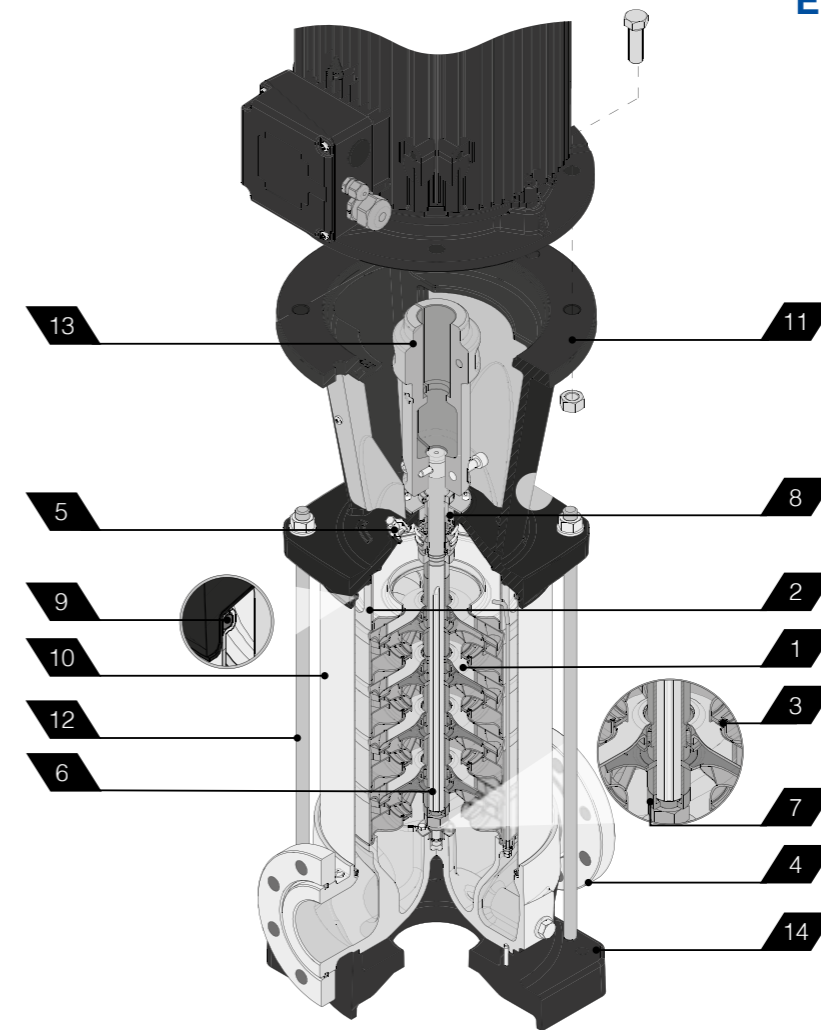
# Конструкция

## EVMS 1-3-5-10-15-20



# Конструкция

## EVMS 32-45-64-90



	Версия	EVMSG	EVMS	EVMSL	
Материал Основных элементов	1 Рабочее колесо	EN 1.4301 (AISI 304)		EN 1.4404 (AISI 316L)	
	2 Промежуточный корпус	EN 1.4301 (AISI 304)		EN 1.4404 (AISI 316L)	
	3 Кольцо-прокладка	EN 1.4301 (AISI 304) + PPS		EN 1.4404 (AISI 316L) + PPS	
	4 Нижняя часть	Чугун ENGJL-250 EN1551	EN 1.4301 (AISI 304)	EN 1.4404 (AISI 316L)	
	5 Крышка корпуса	EN 1.4301 (AISI 304)		EN 1.4404 (AISI 316L)	
	6 Вал	EN 1.4301 (AISI 304) EN 1.4404 (AISI 316L) EN 1.4460 (AISI 329A)	EVMSG(G) 1-3-10 EVMSG 5-15-20 (в зависимости от модели) EVMSL 1-3-10 EVMSL 5-15-20 (в зависимости от модели) EVMS(G)(L) 5-15-20 (в зависимости от модели)		
	7 Подшипник втулки вала		Карбид вольфрама		
	8 Уплотнение вала		Карбид Кремния/Углерод/EPDM или FPM Графит Карбид Кремния/Карбид Кремния//EPDM или FPM		
	9 Уплотнительное кольцо	EPDM FPM	● ○	● ○	● ○
	10 Наружный корпус		EN 1.4301 (AISI 304)		
	11 Основание двигателя		Чугун ENGJL-200 EN1561		
	12 Стяжка		EN 1.4057 (AISI 431)		
	13 Муфта	до 4 кВт от 5,5 кВт	Штампованный Алюминий EN AB-AISI11 Cu2 (Fe)		
	14 Основание		Чугун ENGJL-250 EN1551	Штампованный Алюминий EN AB-AISI11 Cu2 (Fe)	
Трубное Соединение	Овальный фланец до 16 бар	●	●	●	
	Круглый фланец DIN (EVMS(L)1-3-5 DIN/ANSI) от 16 бар до 25 бар	○	○	○	
	Круглый свободный фланец до 16 бар	●	●	●	
	DIN (EVMS(L)1-3-5 DIN/ANSI) от 16 бар до 25 бар	○	○	○	
	Victaulic® до 25 бар		○	○	
	Захват до 25 бар		○	○	

Маркировка: ● Доступно  
○ Опции

	Версия	EVMSG	EVMS	EVMSL	
Материал Основных элементов	1 Рабочее колесо	EN 1.4301 (AISI 304)		EN 1.4404 (AISI 316L)	
	2 Промежуточный корпус	EN 1.4301 (AISI 304)		EN 1.4404 (AISI 316L)	
	3 Кольцо-прокладка	EN 1.4301 (AISI 304) + PPS		EN 1.4404 (AISI 316L) + PPS	
	4 Нижняя часть	Чугун EN GJL-250 EN 1561 (для EVMSG32-90 до 16 бар) Чугун EN GJS 400-15 EN 1563 (для EVMSG45-90 выше 25 бар)	EN 1.4301 (AISI 304)	EN 1.4404 (AISI 316L)	
	5 Крышка корпуса	EN 1.4301 (AISI 304)		EN 1.4404 (AISI 316L)	
	6 Вал	EN 1.4301 (AISI 304) EN 1.4404 (AISI 316L) EN 1.4460 (AISI 329A)	EVMSG / EVMS 32-45-64-90 (в зависимости от модели) EVMSL 32-45-64-90 (в зависимости от модели) EVMSG / EVMS / EVMSL 32-45-64-90 (в зависимости от модели)		
	7 Подшипник втулки вала		Карбид вольфрама		
	8 Уплотнение вала		Карбид Кремния/Углерод/EPDM или FPM Графит Карбид Кремния/Карбид Кремния//EPDM или FPM		
	9 Уплотнительное кольцо	EPDM FPM	● ○	● ○	● ○
	10 Наружный корпус		EN 1.4301 (AISI 304)		
	11 Основание двигателя		Чугун EN GJS 400-15 EN 1563		
	12 Стяжка		EN 1.4057 (AISI 431)		
	13 Муфта	до 4.0 кВт от 5.5 кВт до 30 кВт выше 37 кВт	Штампованный Алюминий EN AB-AISI11 Cu2 (Fe)		
	14 Основание		Чугун EN GJL250 EN 1561		
Трубное соединение	Круглый Фланец DIN/ANSI	●		●	
	Незатянутый Фланец DIN/ANSI		●	●	

Маркировка: ● Доступно  
○ Опции



# Все, что Вам нужно в один клик!

посетите наш вебсайт [www.ebara-europe.com](http://www.ebara-europe.com)



## Каталог

Полная техническая документация, в которой указаны все данные насосов



## Руководство по эксплуатации

Техническое руководство, в котором находится вся информация о правильной установке наших насосов



## Kensaku

Программа подбора запасных деталей



## Ez-finder

Программное обеспечение подбора подходящего насоса для любых требований <https://ezfinder.ebara.com>



## Обратная связь

Команда экспертов в Вашем распоряжении для предложения Вам подходящей продукции и поддержки по вопросам послепродажного обслуживания

# EBARA Pumps Network

## ЕВРОПА

**EBARA Pumps Europe S.p.A.**  
Via Torri di Confine 2/1 int. C  
36053 Gambellara (Vicenza), Италия  
Тел. +39 0444 706811  
Факс +39 0444 405811  
[www.ebara-europe.com](http://www.ebara-europe.com)

Продажи в Италии (только для заказа):  
e-mail: [ordini@ebara-europe.com](mailto:ordini@ebara-europe.com)

Продажи на экспорт (только для заказа):  
e-mail: [exportsales@ebara-europe.com](mailto:exportsales@ebara-europe.com)

Служба технической поддержки (TCS):  
e-mail: [tcs@ebara-europe.com](mailto:tcs@ebara-europe.com)  
Тел. +39 0444 706869/902/923/833

Маркетинг:  
e-mail: [marketing@ebara-europe.com](mailto:marketing@ebara-europe.com)

**EBARA Pumps Europe S.p.A. ГЕРМАНИЯ**  
Elisabeth-Selbert-Straße 2  
63110 Rodgau, Германия  
Тел. +49 (0) 6106-660 99-0  
Факс +49 (0) 6106-660 99-45  
e-mail: [info@ebara.de](mailto:info@ebara.de)

**EBARA Pumps Europe S.p.A. СОЕДИНЕННОЕ  
КОРОЛЕВСТВО**  
Unit A, Park 34  
Collett Way - Didcot  
Oxfordshire - OX11 7WB, Соединенное Королевство  
Тел. +44 1895 439027 - Факс +44 1235 815770  
e-mail: [mktguk@ebara-europe.com](mailto:mktguk@ebara-europe.com)

**EBARA Pumps Europe S.p.A. ФРАНЦИЯ**  
555, Rue Juliette Recamier  
69970 Шаронна, Франция  
Тел. +33 4 72769482  
Факс +33 805101071  
e-mail: [mktgf@ebara-europe.com](mailto:mktgf@ebara-europe.com)

**EBARA POMPY POLSKA Sp. z o.o.**  
ul. Działkowa 115 A  
02-234 Warszawa, Польша  
Тел. +48 22 3909920  
Факс +48 22 3909929  
e-mail: [mktgpl@ebara-europe.com](mailto:mktgpl@ebara-europe.com)

**EBARA Pumps RUS Ltd.**  
Просп. Андропова 18, корпус 7, этаж 11  
115432 Москва  
Тел. +7 499 6830133  
e-mail: [mktgrus@ebara-europe.com](mailto:mktgrus@ebara-europe.com)

**EBARA PUMPS IBERIA, S.A.**  
C/Cormoranes 6-8  
Poligono Ind. La Estación  
28320 Pinto (Madrid), Испания  
Тел. +34 916.923.630  
Факс +34 916.910.818  
e-mail: [marketing@ebara.es](mailto:marketing@ebara.es)

## СРЕДНИЙ ВОСТОК

**EBARA Pumps Middle East FZE**  
P.O. BOX 61383  
Jebel Ali, Dubai, ОАЭ  
Тел. +971 4 8838889  
Факс +971 4 8835307  
e-mail: [info@ebarame.ae](mailto:info@ebarame.ae)

**EBARA PUMPS SAUDI ARABIA LLC**  
St. 98, Dammam Second Industrial City, P.O.Box. 9210,  
Dammam 34333, Королевство Саудовская Аравия  
Тел. 966-138022014

## АЗИЯ И ЮГО-ВОСТОЧНАЯ АЗИЯ

**EBARA Corporation**  
11-1, Haneda Asahi-cho, Ohta-ku,  
Tokyo 144-8510, Япония  
Тел. +81 3 3743-8111  
Факс +81 3 5736 3100  
[www.ebara.co.jp](http://www.ebara.co.jp)

**EBARA Corporation Fujisawa plant**  
4-2-1, Hon-Fujisawa, Fujisawa-shi,  
Kanagawa 251-8502, Япония  
Тел. +81-466-83-8111  
Факс +81-466-81-2164

**EBARA Machinery (CHINA) CO.,Ltd.**  
Room No.303, Beijing Fortune Plaza,  
No.7 Dongsanhuan Zhong Road, Chaoyang District  
Beijing, 100020 KHP  
Тел. 86-10-65309996  
Факс 86-10-6530-8968  
e-mail: [emc@ebare.cn](mailto:emc@ebare.cn)  
[www.ebara.cn](http://www.ebara.cn)

**Ebara Densan (Qingdao) Technology Co., Ltd.**  
No.88, Wangsha Road, Chengyang Qingdao,  
Shandong Province, KHP  
Тел. 86-532-8965-3382  
Факс 86-532-8965-3379  
[www.edq-ebara.com](http://www.edq-ebara.com)

**Ebara-Densan Taiwan Manufacturing Co., Ltd.**  
No.7, Nan-Yuen 2nd Road, Chung Li City,  
Tao Yuen Hsien, Тайвань  
Тел. 886-3-451-5881  
Факс 886-3-452-7904  
[www.ebara.com.tw](http://www.ebara.com.tw)

**EBARA Thailand Limited**  
3rd Floor Achme Build. 125 Phetchburi Road  
Tungphayathai, Rajthevee, Bangkok 10400, Таиланд  
Тел. 66-2-216-4935  
Факс 66-2-216-4937  
e-mail: [info@ebara.co.th](mailto:info@ebara.co.th)  
[www.ebara.co.th/index.php/en/](http://www.ebara.co.th/index.php/en/)

**EBARA Fluid Machinery Korea Co., Ltd.**  
3rd Fl. Hyun-Seok Tower, 50,  
Seolleung-Ro 93-Gil, Gangnam-Gu  
Seoul, 135-513 Korea  
Тел. 82 70 43621100  
Факс 82 70 82302030  
e-mail: [nishikura.ryutaro@efmk-ebara.com](mailto:nishikura.ryutaro@efmk-ebara.com)

**EBARA Pumps Philippines, Inc.**  
Canlubang Industrial Estate,  
Cabuyao 4025, Laguna, Филиппины  
Тел. 0063-49-549-1806  
Факс 0063-49-549-1915  
e-mail: [marketing@ebaraphilippines.com](mailto:marketing@ebaraphilippines.com)  
[www.ebaraphilippines.com.ph](http://www.ebaraphilippines.com.ph)

**P.T. EBARA Indonesia**  
Jl. Raya Jakarta - Bogor Km. 32  
Desa Curug, Cimanggis-Depok  
Jawa Barat, 16953 Indonesia  
Тел. (62-21) 874 0852-53  
Факс (62-21) 874 0033  
e-mail: [marketing@ebaraindonesia.com](mailto:marketing@ebaraindonesia.com)  
[www.ebaraindonesia.com](http://www.ebaraindonesia.com)

**EBARA Pumps Malaysia Sdn. Bhd**  
6, Jalan TP3, UEP Subang Jaya Industrial Park,  
47620, Subang Jaya, Selangor, Malaysia.  
Тел. 603-8023 6622  
Факс 603-8023 9355  
e-mail: [sales@ebara.com.my](mailto:sales@ebara.com.my)  
[www.ebara.com.my](http://www.ebara.com.my)

**EBARA Engineering Singapore Pte. Ltd.**  
No 1, Tuas Link 2, Singapore 638550  
Тел. 65-6862-3536  
Факс 65-6861-0589  
e-mail: [stdpump@ebnet.com.sg](mailto:stdpump@ebnet.com.sg)  
[www.ebara.com.sg](http://www.ebara.com.sg)

**EBARA MACHINERY INDIA PRIVATE LIMITED**  
#133, 1st Floor, Velachery Main Road, Guindy,  
Chennai 600 032, India  
Тел. 91-755-0089388

**EBARA Vietnam Pump Company Limited**  
Lai Cach Industrial Zone, Lai Cach Town,  
Cam Giang District,  
Hai Duong Province, Vietnam  
Тел. 84-2203-850182  
Факс 84-2203-850180  
e-mail: [info@evpc-vn.com](mailto:info@evpc-vn.com)  
[www.ebarapump.com.vn/en/](http://www.ebarapump.com.vn/en/)

## АМЕРИКА

**EBARA PUMPS AMERICAS CORPORATION**  
1651 Cedar Line Drive  
Rockhill, South Carolina, 29730 U.S.A.  
Тел. 803 327-5005  
Факс 803 327-5097  
e-mail: [info@pumpsebara.com](mailto:info@pumpsebara.com)  
[www.pumpsebara.com](http://www.pumpsebara.com)

**EBARA Industrias Mecanicas  
& Comercio Ltda. (Brazil)**  
Rua Joaquim Marques de Figueiredo, 2-31,  
Distrito Industrial, CEP 17034-290, Bauru, SP, Бразилия  
Тел. +55 14 4009-0000  
Факс +55144009-0044  
e-mail: [assistencia@ebara.com.br](mailto:assistencia@ebara.com.br)  
[www.ebara.com.br/ebara/pt/index.php](http://www.ebara.com.br/ebara/pt/index.php)

**Thebe Bombas Hidraulicas S.A.**  
Avenida Manoel Gomes Casaca, 840 Parque Industrial,  
Vargem Grande do Sul City, Sao Paulo State, CEP:  
13.880-970, Бразилия  
Тел. 55-19-3641-9100  
Факс 55-19-3641-9114  
[www.thebe.com.br](http://www.thebe.com.br)

**Ebara Bombas Colombia S.A.S.**  
Autopista Medellin km 7 Celta Trade Park Bodega  
02 Lote 116 Funza. Республика Колумбия  
Тел. 57-1-826-9865

## АФРИКА

**EBARA PUMPS SOUTH AFRICA (PTY) LTD**  
26 Kyalami Boulevard, Kyalami Business Park,  
1684, Midrand, Гаутенг  
Южно-Африканская Республика  
Тел: +27 11 466 1844  
Факс: +27 11 466 1933

## ОКЕАНИЯ

**EBARA Pumps Australia Pty. Ltd.**  
7, Holloway Drive  
Bayswater 3153 Victoria, Австралия  
Тел. 0061-3-97613033  
Факс 0061-3-97613044  
e-mail: [berrett@ebara.com.au](mailto:berrett@ebara.com.au)  
[sales@ebara.com.au](mailto:sales@ebara.com.au)  
[www.ebara.com.au/index.html](http://www.ebara.com.au/index.html)



Japanese Technology since 1912

[www.ebara-europe.com](http://www.ebara-europe.com)



**EBARA Pumps RUS Ltd.**

Просп.Андропова 18, корпус 7, этаж 11  
115432 Москва  
Тел. +7 499 6830133  
e-mail: [mktgrus@ebaraeurope.com](mailto:mktgrus@ebaraeurope.com)

**EBARA Pumps Europe S.p.A.**

Via Torri di Confine 2/1 int. C  
36053 Gambellara (Vicenza), Италия  
Тел. +39 0444 706811  
Факс +39 0444 405811  
[ebara\\_pumps@ebaraeurope.com](mailto:ebara_pumps@ebaraeurope.com)  
[www.ebaraeurope.com](http://www.ebaraeurope.com)

**EBARA Corporation**

11-1, Haneda Asahi-cho, Ohta-ku,  
Токуо 144-8510  
Япония  
Тел. +81 3 6275 7598  
Факс +81 3 5736 3193  
[www.ebara.com](http://www.ebara.com)

